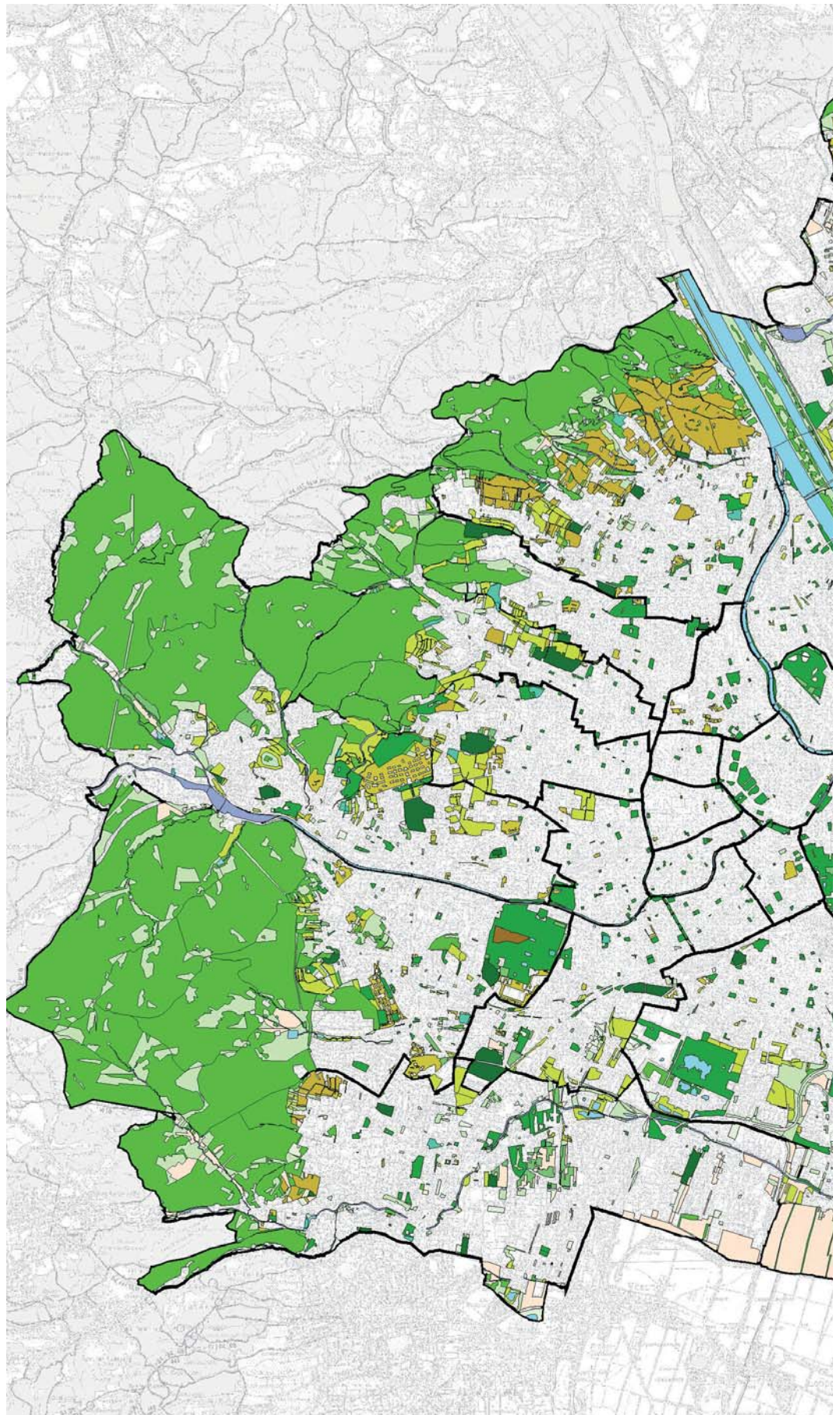


Anhang 1: Realnutzung 2003 - Grün- und Freiflächen

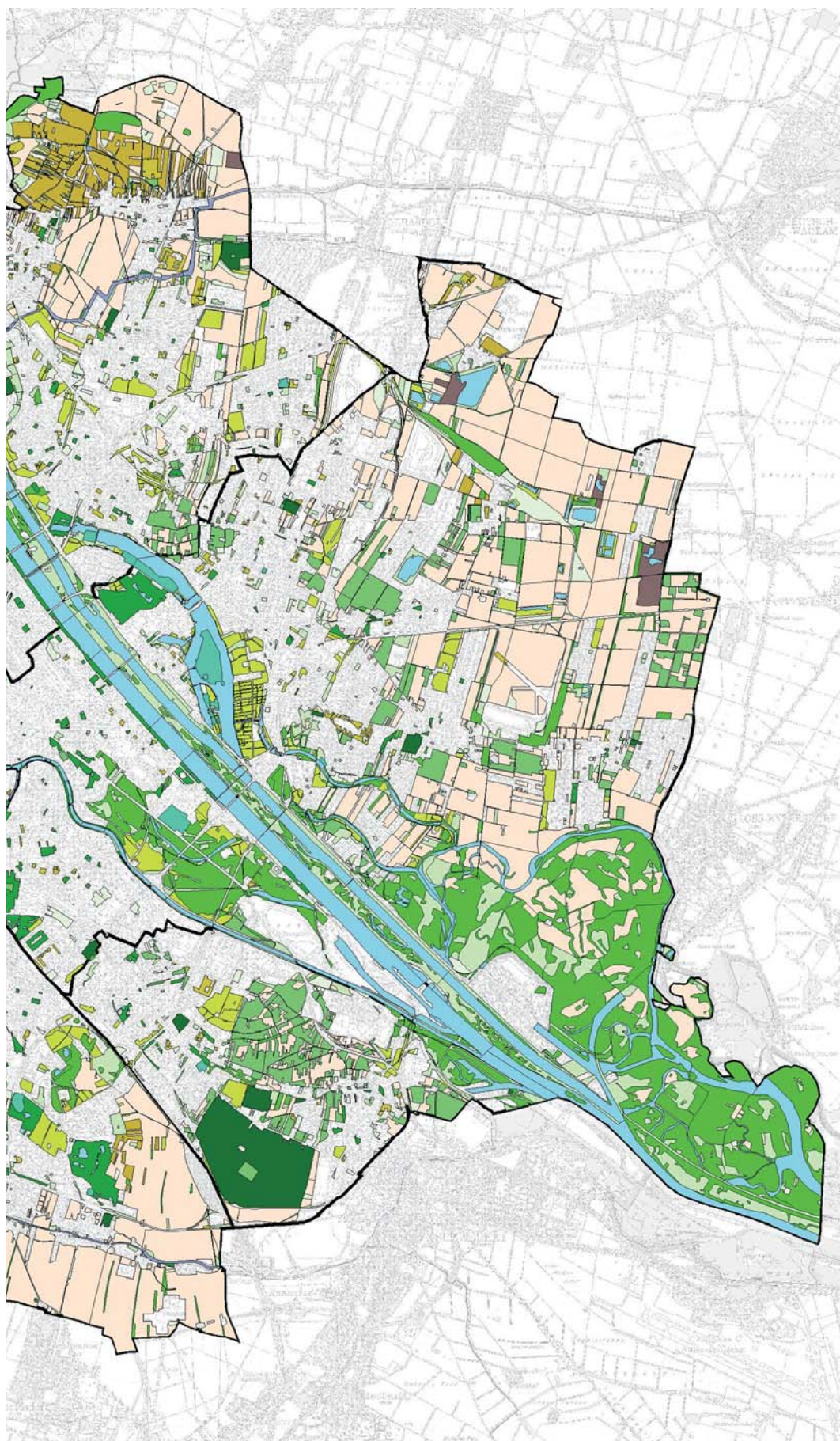
□ Bezirksgrenzen

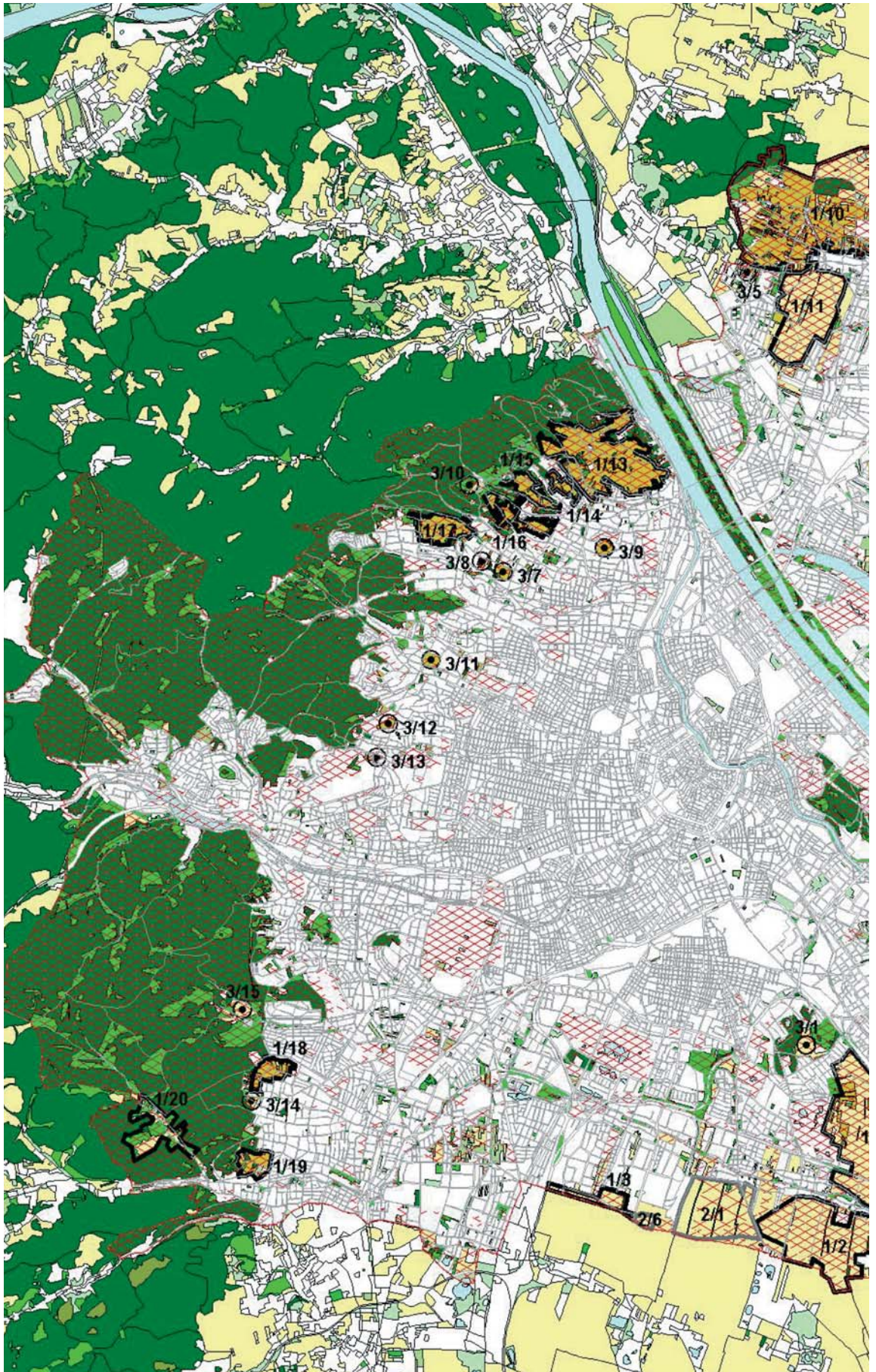
Nutzung:

- Äcker
- Freibäder
- Campingplätze
- Friedhöfe
- Gerinne incl. Böschung
- Gärtnereien
- Kleingärten
- Parkanlagen
- Sand- u. Schottergewinnung
- Unproduktive Flächen
- Wasserflächen
- Weingärten
- Wald
- Wiese
- Tiergarten
- Unversiegelte Teile von Gemeinbedarfsflächen



Quelle: MA 18 - Stadtentwicklung und Stadtplanung





Quelle: MA 18 - Stadtentwicklung und Stadtplanung

